

## SERVIDORES GESTIONADOS

Los Servidores Gestionados de Interoute proporcionan un alojamiento fiable, económico y seguro para los datos y sistemas de su organización, tanto en la opción con hardware asignado en exclusiva, en la de virtualización privada, o con el modelo de servidor virtual compartido a través de la red.

Los Servidores Gestionados se alojan en nuestros grandes centros de datos, y están totalmente integrados con nuestra amplísima red IP de última generación, lo que les proporciona acceso a un inmenso ancho de banda con internet o con redes privadas. Todas las soluciones de nuestros clientes son monitorizadas y gestionadas por nuestro experto equipo durante las 24 horas del día, todos los días del año.

También es posible incorporar servidores gestionados dentro de una solución de red privada virtual (VPN), para poner una determinada infraestructura informática a disposición de todos los nodos de la VPN, de modo que quede integrada como un elemento más de nuestra red.

### Productos

Los Servidores Gestionados de Interoute se implementan desde el principio con el objetivo de que no sean meros dispositivos de hardware indiferenciados, sino una plataforma sólida para las aplicaciones que en ellos se instalen. La utilización de sistemas operativos especialmente reforzados, sistemas de monitorización de aplicaciones, licencias, parches y mecanismos de copia de seguridad uniformes para las distintas aplicaciones garantizan unos niveles de rendimiento, seguridad y fiabilidad muy superiores a los de los servidores básicos.

#### Servidores de aplicaciones

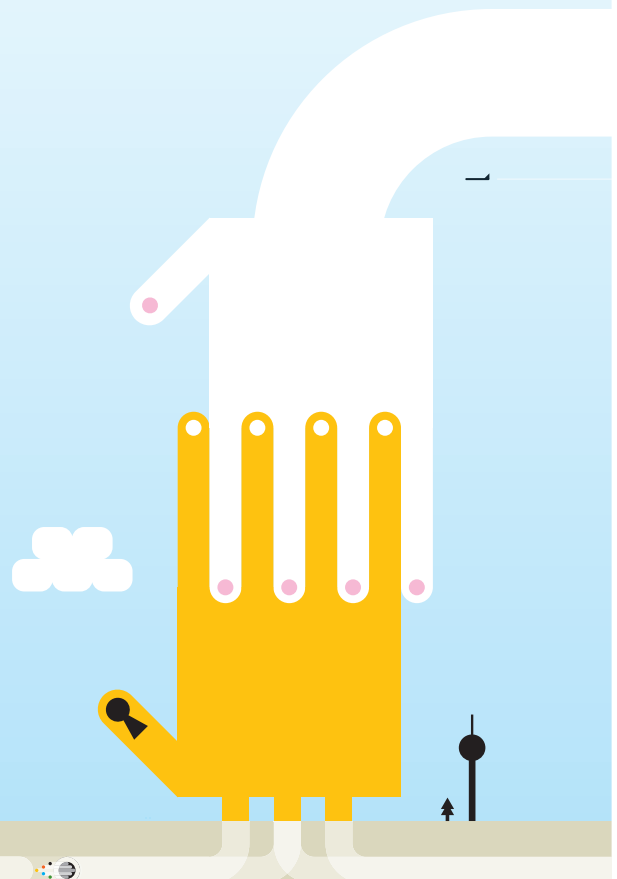
Para aquellas soluciones que requieren aplicaciones a medida o desarrolladas internamente por la empresa, Interoute ofrece toda la gama actual de servidores Microsoft Windows Server 2003 y 2008, Linux Red Hat y Sun Solaris. Interoute ofrece la posibilidad de personalizar la configuración del sistema operativo e instalar elementos de software adicionales, así como funcionalidades a medida de monitorización y copias de seguridad.

#### Servidores web

Para las aplicaciones web, Interoute utiliza servidores Microsoft Internet Information Server (IIS) y Apache para Linux. Estas opciones de servidores incluyen la instalación y de las aplicaciones y la configuración de los mecanismos de monitorización de sitios web y procesos de aplicación. Se incluye también la realización de copias de seguridad asociadas a las aplicaciones.

#### Bases de datos

Los servidores de base de datos suelen ser los elementos más críticos de una solución, y en ellos la fiabilidad y la protección y seguridad de los datos adquieren una importancia fundamental.





Las opciones que ofrece Interoute en cuanto a aplicaciones de base de datos son Microsoft SQL Server y MySQL para servidores Linux. Estas opciones de servidor incluyen la instalación de aplicaciones y la configuración de la monitorización de los procesos de la aplicación. Se incluye también la realización de copias de seguridad asociadas a las aplicaciones. Interoute ofrece también soporte para bases de datos Oracle a través de su grupo de servicios profesionales.

## Componentes de los servicios

Ofrecemos también una amplia variedad de componentes de servicio, que podrá personalizar y adaptar como desee para obtener una solución a su medida.

### Monitorización y administración de hardware

La administración del hardware es una pieza clave en cualquier servicio gestionado. Este aspecto del servicio garantiza que la infraestructura física funcione de manera uniforme, monitorizando los distintos componentes del sistema, sustituyendo los que se averíen y poniendo de manifiesto cualquier posible problema de funcionamiento.

### Administración y monitorización del sistema operativo

La administración del sistema operativo garantiza el funcionamiento de la plataforma necesaria para las aplicaciones. Los técnicos realizan periódicamente actividades de mantenimiento preventivo, y configuran el sistema aplicando buenas prácticas basadas en las normas ITIL. Para ello, comprueban constantemente el correcto funcionamiento del sistema operativo y resuelven cualquier problema o incidencia que pueda surgir.

### Copia de seguridad y restauración de datos

De nada sirven los servidores de copia de seguridad sin un mecanismo de recuperación de datos que funcione correctamente.

La mayoría de los servicios de copia de seguridad sólo sirven para recuperar datos de archivos planos, lo cual puede dar lugar a prolongados periodos de indisponibilidad, que podrían evitarse, mientras los sistemas se reconfiguran, o incluso a la pérdida de datos, si las copias de seguridad no están vinculadas a las aplicaciones concretas.

Los Servidores de Infraestructura de Aplicaciones de Interoute se encargan de realizar copias de seguridad diarias del sistema operativo y de las aplicaciones, utilizando tecnología empresarial para la recuperación de datos. Las copias de seguridad se verifican y monitorizan cada día, por si surge algún problema o incidencia.

### Administración y monitorización de la seguridad

Mantener el sistema actualizado y protegido contra las amenazas conocidas reduce la probabilidad de pérdida de servicio o de fuga de datos. Nuestro servicio reduce al mínimo la exposición a este tipo de amenazas monitorizando el cumplimiento de los criterios de actualización y manteniendo al día el sistema con las actualizaciones más recientes de seguridad del sistema operativo, y de las huellas de virus más recientes, en los sistemas basados en Windows.

## Opciones de infraestructura

Muchas veces es necesario utilizar hardware dedicado, ya sea por motivos de rendimiento o de cumplimiento normativo. Interoute ofrece:

### Servicios dedicados

Las opciones de servicios dedicados son ideales para las aplicaciones más exigentes y para los entornos con un elevado caudal de datos, o para aquellas empresas que prefieren emplear dispositivos asignados en exclusiva, por motivos regulatorios o de cumplimiento normativo.

### Servicios virtuales

Los servicios virtuales ofrecen una experiencia de uso idéntica a la de los servicios dedicados, pero a un coste inferior y con una mayor flexibilidad de entrega del servicio. Interoute puede ofrecer una solución integral combinando toda una gama virtual de servidores, espacio de almacenamiento, firewalls y funciones de administración de tráfico.

### Lo mejor de los dos mundos: virtual y dedicado

Interoute ofrece la posibilidad de integrar en una misma solución servicios dedicados y virtuales, para aprovechar las ventajas de ambos tipos de infraestructuras.